



Tkaninowe taśmy typu straight-warp DX-FLEX or DX-FLEX RT

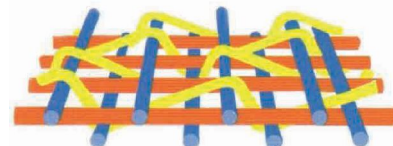
Struktura taśmy

Pas DX-FLEX ma z jednej strony bardzo dobrą odporność na rozdarcie, odporność na uderzenia i dobrze łączy się mechanicznie. Z drugiej strony ma mniejsze wydłużenie niż taśmy wieloprzekładkowe i może pracować z mniejszymi średnicami bębna, biorąc pod uwagę jego mniejszą grubość i jednoprzekładkową konstrukcję rdzenia.

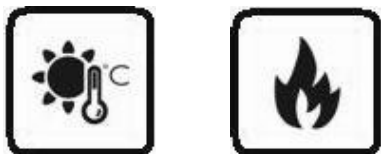
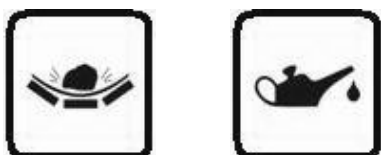
DX-FLEX jest zatem stosowany na przenośnikach, na których istotne są uderzenia i ryzyko rozdierania, zwykle obserwowane w kamieniołomach, górnictwie odkrywkowym i przemyśle stalowym.

DX-FLEX RT jest wariantem o doskonałej odporności, rozrywanie i uderzenia, dobrze łączy się mechanicznie

DX-FLEX to tkaninowa taśma typu straight-warp z rdzeniem złożonym z jednej lub dwóch przekładek. Każda przekładka ma prostą osnowę, chronioną zarówno u góry, jak i u dołu za pomocą linii wątku w tkaninie, jak pokazano na rysunku obok,



Zastosowania



Różne właściwości okładki:
zapoznaj się z tabelą na stronie 21.

Grubość i waga taśmy:
zgodnie z kartą techniczną na prośbę klienta.

Minimalna średnica bębna:
Patrz str. 22

Procedury łączenia
dostępne na prośbę klienta.

Straight-warp składa się z grubego skręconego poliestru. Osnowa ta jest wstawiona między dwa tekstylne wątki wykonane z grubego skręconego poliestru. Osnowa i wątek są połączone małym cieniutkim drutem, który zapewnia utrzymanie tkaniny.

Aby uzyskać wysoką odporność, zaleca się stosowanie 2 przekładek typu straight-warp, oddzielonych warstwą gumy, aby ułatwić łączenie.