



## Wieloprzekładkowe taśmz gumą DELTA - DELTA CFW - DELTA SELFTRACK

### Zastosowania



Różne właściwości okładki:  
zapoznaj się z tabelą na stronie 21.

Grubość i waga taśmy:  
zgodnie z kartą techniczną na prośbę klienta.

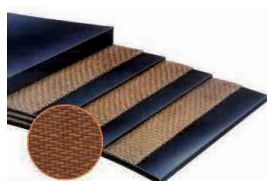
Minimalna średnica bębna:  
Patrz str. 22

Procedury łączenia  
dostępne na prośbę klienta.

### Struktura taśmy

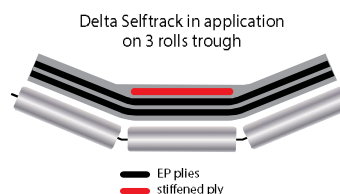
Rdzeń tkaninowy taśmy DELTA or DELTA CFW składa się z warst tkaniny w ilości od 2 do 4 przekładek. Każda z nich jest oddzielona gumową warstwą. Ta konstrukcja typu „kanapka” umożliwia pochłanianie uderzeń przez taśmę. Górne i dolne tkaniny taśmy są następnie pokrywane gumowymi okładkami.

DELTA

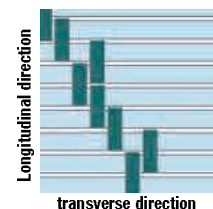
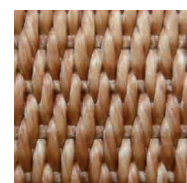


(a)

DELTA SELFTRACK



DELTA CFW



Tkanina każdej przekładki jest wykonana albo z tkaniny o nazwie «1/1» - DELTA (skrzyżowanie przędzy osnowy i wątku) lub z tkaniny o nazwie «Żakardowe» - Taśmy DELTA CFW - z większymi przędzami osnowy i wątku, co zapewnia większą odporność na uderzenia i rozerwanie wzdłużne.

Tkaniny są zanurzane w roztworze RFL. Kompozycja RFL i gumy została zaprojektowana w celu zapewnienia maksymalnej przyczepności między przekładkami. Musi być wystarczająco klejący, aby zapewnić długą żywotność, ale nie tak klejący, aby utrudniał łączenie taśmy.