

Bandes textiles straight-warp FIRESHIELD (DX FLEX MHSA)

Construction de la bande

Les bandes FIRESHIELD ont d'excellentes propriétés de résistance à la déchirure et aux impacts.

Grâce à une fine carcasse straight-warp, elles peuvent être utilisées avec des diamètres de tambours plus petits que pour des bandes multiplis ou que des bandes steel-cord.

Les FIRESHIELD sont utilisées sur les convoyeurs pour charges lourdes où la résistance aux chocs et à la déchirure sont des caractéristiques importantes et où des bandes étroites sont nécessaires, comme dans les projets de tunnels ou les mines.

Application :



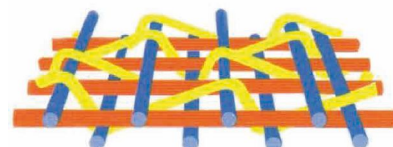
Différentes propriétés des revêtements :
reportez-vous au site web.

Epaisseur et poids des bandes :
selon fiches techniques sur demande.

Diamètre minimum d'utilisation des tambours :
voir détails dans la brochure Depreux
Application Fond.

Procédures de jonctionnement :
disponible sur demande.

FIRESHIELD est une bande textile straight-warp avec une carcasse formée d'un ou deux plis. Chaque pli est à chaîne droite, protégé des deux côtés par des trames textile, comme illustré dans le dessin ci-contre.



La chaîne droite est composée de retors (câbles textile) en polyester. Cette chaîne est insérée entre deux plans de trame textile. La chaîne et la trame sont reliées par un fil de liage qui maintient l'ensemble.

Pour les résistances élevées, il est préférable d'utiliser deux plis straight-warp, avec un entrepli caoutchouc, afin de faciliter le jonctionnement.