

## Bandes multiplis caoutchouc DELTAFLAM GT - GI - FIREWALL

Ces bandes sont utilisées pour le transport de matériaux dans diverses applications souterraines, type exploitation minière et de carrières. Ces applications nécessitent une résistance au feu, conforme à la norme US MSHA, part. 14 ou à la norme européenne EN14793.

### Construction de la bande

Les bandes DELTA, DELTA SELFTRACK (avec un pli raidi supplémentaire) et DELTA CFW (Crows Foot Weave) sont constituées d'une carcasse composée de 2 à 5 plis textile, avec des entreplis et des revêtements caoutchouc.

### Application :

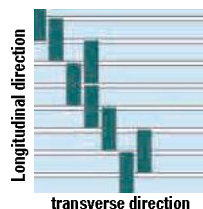
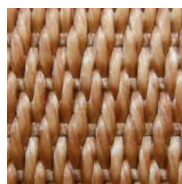
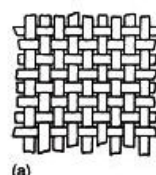


Différentes propriétés des revêtements :  
reportez-vous au site web.

Épaisseur et poids des bandes :  
selon fiches techniques sur demande.

Diamètre minimum d'utilisation des tambours :  
voir détails dans la brochure Depreux  
Application Fond.

Procédures de jonctionnement :  
disponible sur demande.



Le tissu de chaque pli est constitué soit par un pli à tissage dit «1/1 ou armure toilée» pour la bande DELTA et DELTA Selftrack (croisement d'un pli de chaîne et d'un pli de trame), ou d'un tissage dit «Jacquard» pour la bande DELTA CFW - (CFW ou Crows Foot Weave) qui permet d'obtenir une plus grande résistance à l'impact et au déchirement longitudinal.

- **Allongement** sous charge de référence : 1.5 % max. Allongement permanent : environ 0.7% et allongement élastique : environ 0.5% pour une carcasse standard.

- **Adhérence** : Le traitement RFL du tissu et la formulation élaborée du caoutchouc entreplis assurent une adhérence optimale des plis pour un service sans décollement et un jonctionnement sans difficulté.